

Tryckfördelningslåda

WB

MIS



Beskrivning

WB är en tryckfördelningslåda för tilluft, avsedd att åstadkomma stabil tillströmning till rektangulära frontplattor eller galler. WB har injusteringspjäll och mät-enhet. Tryckfördelningslådan kan anslutas från sidan eller baksidan. Injusteringspjället manövreras från tryckfördelningslådans framsida, med hjälp av ett skalförsett handtag med inbyggd låsfunktion. WB har teleskopanslutning som kan justeras upp till 50 mm, vilket ger flexibel montering. Maximal bredd för WB är 500 mm, vilket säkerställer att man kan montera lådan i de flesta väggkonstruktioner med centrumavstånd 600 mm mellan reglarna.

- Teleskopfunktion
- Frontplattan är lätt att demontera för att komma åt kanalen
- Samma låda används för alla fronttyper

Material och ytbehandling

Tryckfördelningslåda, tryckfördelningsplåt och pjäll är tillverkade av varmgalvaniserad stålplåt.

Montering

Tryckfördelningslådan WB-1alt. 2 hänges upp med montageband alt. Skruvas i reglar.

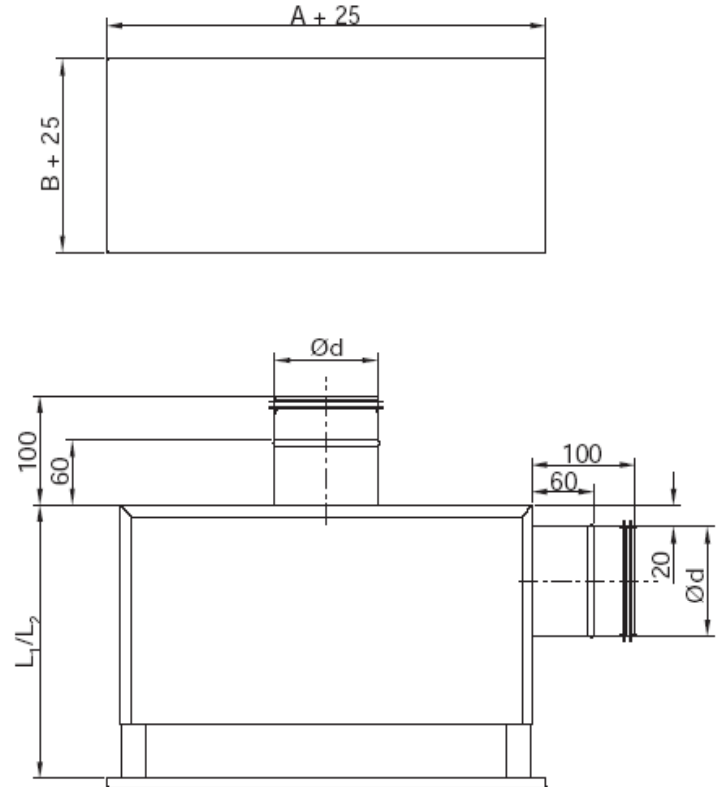
Injustering

Trycket i lådan mäts mot atmosfären.
1 mätslang.

K-faktorer (I/s)

WB-lådan används primärt tillsammans med någon av donfronterna PR1, DR24 eller NR19. För k-faktorer på WB med respektive donfront se separat MIS för dessa don.

Dimensioner



A x B	Ød ₁	A	B	Sida L ₁	Baksida L ₂	m Kg
	nom					
300 x 100	80	300	100	240-310	280-350	2,5
400 x 150	100	400	150	240-310	300-370	3,5
500 x 150	125	500	150	240-310	325-395	4,3
500 x 200	160	500	200	240-310	360-430	5,5
500 x 300	200	500	300	240-310	400-470	7,4