



lindab | vi förenklar byggandet



## Lindab **Bandtäckning**

Tidlösa, formbara och exklusiva tak från Lindab i många material och färger









# Vi förenklar byggandet

På Lindab drivs vi av en stark vilja att hela tiden skapa förbättringar och förenkla byggandet. Det gör vi genom att utveckla system och produkter som både är enkla att använda och är energieffektiva. Kombinerat med branschledande kunskap, support, logistik och hög tillgänglighet.

Vi vill förenkla allt – från design, beställning, leverans, måluppfyllelse och installation till hela sättet att göra affärer med oss. Eftersom vi förenklar varje steg i byggprocessen bidrar vi också till en högre energieffektivitet.

## Tidlösa material för bandtäckta tak från Lindab

Plåt är ett tidlöst, formbart och exklusivt takmaterial som har varit populärt i århundraden. Det är i princip underhållsfritt och har en naturlig skönhet som är ett nöje att beskåda under många, många år framöver.

När du väljer Lindabs bandtäckningstak innebär det inte bara att ditt tak kommer att smälta in väl oavsett om grannarna är kulturhistoriska eller ultramoderna hus. Det innebär också att du får tillgång till våra kunskaper och vår support så att ditt formgivnings- och konstruktionsarbete blir enklare och mer precist.

### Lindabs bandtäckning i ett nötskal

- formbart
- passar både kulturhistoriska och moderna byggnader
- i princip underhållsfritt
- håller länge
- brett utbud av färger och material
- brett utbud av tillbehör som förenklar monteringen

Se vårt stora kulörutbud på [lindab.se/kulor](https://www.lindab.se/kulor)



# GreenCoat®

## En ny generation mer miljövänlig strukturerad beläggning av tjockskiktspolyester

GreenCoat® i PLX- och FAP-kvalitet består av tjockskiktspolyester med en lätt strukturerad yta. Beläggningens nominella tjocklek är 36 µm. Kulorna i färgen gör ytan mer reptålig i jämförelse med en slät beläggning. En betydande del av lösningsmedlen har dessutom bytts ut mot förnybara alternativ, vanligen svensk rapsolja. Rapsoljan reagerar med färgen vid härdning vilket gör det möjligt att använda ett polyesterbindemedel som ger en mycket flexibel beläggning med bättre färg- och glansbeständighet.

Lindab är officiell GreenCoat® Partner. GreenCoat® är SSABs varumärke för innovativa och miljövänliga färgbelagda ställlösningar för tak, fasader och regnvattensystem.

### Kulörer

GreenCoat® finns med matt (glans 10) eller glansig (glans 40) yta.

Alla tillgängliga kulörer finns specificerade på sidan 7.

Pilar finns på baksidan av plåten för att man ska kunna se coilens riktning. Se till att alltid montera metallic-kulörer i samma riktning, då flingorna i färgen som skapar metallisk effekt annars kan brytas olika för ögat, med en upplevd kulörskillnad som följd.

### Garantier

Läs mer om garantitiderna på [lindab.se/garanti](https://lindab.se/garanti)



Läs mer om GreenCoat® på [lindab.se/greencoat](https://lindab.se/greencoat)





**GREENCOAT®**  
COLORFUL STEEL





## Hållbart byggande med GreenCoat®

GreenCoat® ligger i framkant när det gäller hållbara byggnadstrender över hela världen. Jämfört med material som zink och aluminium, har färgbelagda stål-lösningar från GreenCoat®, många fördelar som gör det möjligt att skapa byggnader med minsta möjliga inverkan på miljön.

### Färgbeläggning av svensk rapsolja

De flesta GreenCoat®-produkter har en färgbeläggning som man inte hittar någon annanstans i byggsektorn. Det är en patenterad beläggning som använder biobaserad teknologi (BT), där man har bytt ut traditionell fossil olja mot svensk rapsolja. Det är den enda beläggning på marknaden som är tillverkad av naturliga ingredienser för byggnadsexteriörer så som tak och fasader. Detta bidrar till att drastiskt minska byggnadens miljöpåverkan.

Färgbeläggningen är dessutom kromatfri enligt REACH-förordningen, säker att hantera, avger inga skadliga utsläpp och erbjuder beprövad, långvarig prestanda på byggnader i flera decennier framöver.

### GreenCoat® i ett nötskal

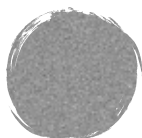
- Hög färgbeständighet och en hållbar ytfinish som motstår såväl rost, vitrost och UV-strålning som repor och smutsbeläggning, vilket minskar underhållsbehovet.
- Mycket formbara och lätta att pressa, bocka, skära, stansa och profilera, vilket gör att man kan skapa komplexa och sammansatta former.
- Vissa GreenCoat®-produkter kan formas i temperaturer under noll, vilket möjliggör installation året om och lägre kostnader.
- Beläggningar med snäva kulörtoleranser, vilket säkerställer kulörreperterbarheten mellan leveranser.
- Levereras med omfattande garantier för prestanda och utförande/finish.

Läs mer om GreenCoat® på [lindab.se/greencoat](https://lindab.se/greencoat)

# Kulörutbud GreenCoat®

## PLX & FAP glans 40 (blank)

## PLX glans 10



**Silvermetallic 045**  
RAL 9006  
NCS -



**Antracitmetallic 044**  
RAL 9007  
NCS -



**Grafitgrå 035**  
RAL 7016  
NCS S 7502-B



**Mörkgrå 087**  
RAL 7043  
NCS S 7005-B20G



**Grafitgrå 035**  
RAL 7016  
NCS S 7502-B



**Svart 015**  
RAL 9011  
NCS S 9000-N



**Tegelröd 742**  
RAL 8004  
NCS S 4550-Y70R



**Mörkröd 758**  
RAL 3009  
NCS S 5040-Y80R

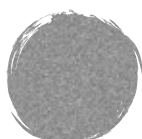


**Brun 434**  
RAL 8017  
NCS S 8010-Y70R

## PLX & FAP glans 10 (matt)



**Duvgrå 461**  
RAL 7038  
NCS S 3502-Y



**Silvermetallic 045**  
RAL 9006  
NCS -



**Antracitmetallic 044**  
RAL 9007  
NCS -



**Blyertsgrå 036**  
RAL 7024  
NCS S 7502-B



**Mörkgrå 087**  
RAL 7043  
NCS S 7005-B20G



**Svart 015**  
RAL 9011  
NCS S 9000-N



**Kaffebrun 387**  
RAL 8019  
NCS S 8005-Y80R



**Skogsgrön 874**  
RAL 6003  
NCS S 6020-G30Y



**Tegelröd 742**  
RAL 8004  
NCS S 4550-Y70R



**Mörkröd 758**  
RAL 3009  
NCS S 5040-Y80R



**Ärggrön 975**  
RAL 6021  
NCS S 3020-G10Y

## FAP glans 40 (ej tillgänglig i PLX)



**Vit 020**  
RAL 9010  
NCS S 0502-Y



**Antikvit 001**  
RAL 9002  
NCS S 1002-G50Y



**Ljusgrå 022**  
RAL 7044  
NCS S 2005-G60Y



**Zinkgrå 244**  
RAL 7040  
NCS S 4005-R80B



**Blyertsgrå 036**  
RAL 7024  
NCS S 7502-B



**Brun 434**  
RAL 8017  
NCS S 8010-Y70R



**Azurblå 558**  
RAL 5009  
NCS S 5030-R90B

# Lindab DuraFrost® Pro

En reptålig beläggning med en exklusiv glittrig, rynkad och matt yta

Lindab DuraFrost® Pro i PLX och FAP är en rynkad pural (polyuretan) där en betydande del av lösningsmedlen har bytts ut mot förnybara alternativ, vanligen svensk rapsolja. Beläggningens nominella tjocklek är 50 µm. Den rynkade färgen får sitt utseende under härdningsprocessen och gör ytan mer reptålig jämfört med en slät beläggning. Denna beläggning är dessutom optimerad för att erbjuda god slitstyrka.

Lindab DuraFrost® Pro är en matt produkt med det låga glansvärdet 5. Standardbredder är 610 mm och 1250 mm.

## Kulörer

Montera alltid DuraFrost® Pro i samma riktning, pilar finns på baksidan av plåten. Strukturen i materialet kan annars göra att ljuset bryts olika för ögat med upplevd nyansskillnad som följd.

Blanda aldrig material från olika batcher på samma tak- eller väggsida.

## Garantier

Läs mer om garantitiderna på [lindab.se/garanti](http://lindab.se/garanti)

## PLX & FAP



**Zinkgrå 244**  
RAL 7040  
NCS S 4005-R80B



**Grafitgrå 035**  
RAL 7016  
NCS S 7502-B



**Mörkgrå 087**  
RAL 7043  
NCS S 7005-B20G



**Svart 015**  
RAL 9011  
NCS S 9000-N



**Mörkröd 758**  
RAL 3009  
NCS S 5040-Y80R



**Skogsgrön 874**  
RAL 6003  
NCS S 6020-G30Y

Läs mer om DuraFrost® Pro på [lindab.se/durafrost](http://lindab.se/durafrost)







Lindabs byggkomponenter i stålplåt är kvalitetsprodukter som är designade, utvecklade och producerade i Sverige. Varje produkt har tagits fram av ingenjörer med branschledande kunskap inom design och produktutveckling, och rymmer ett omfattande värde av byggnadsteknisk innovation.

Lindab®  
Swedish  
steel  
design





# Aluminium

## Ett lättbearbetat och mycket korrosionsbeständigt material med låg vikt

Lindab erbjuder aluminium för plåtslageriarbeten i kvaliteten PXALM (DuraFrost® Pro) och PX12AL (PVDF) som används till planplåtsäckning av byggnader genom band- och skivtäckning på tak, beslag samt väggbeklädnader. Kvaliteten är 310575 H40 (lackerad) enligt EN 1396 respektive 310575 H111 (blank).

Aluminium kan användas upp till korrosivitetssklass C5.

Kvaliteterna PXALM och PX12AL är båda extra mjuka plåtslagerikvaliteter. Plåten saknar praktiskt taget återfjädring vilket gör det möjligt att skapa täta falsar. Materialet kan falsas både med maskin och för hand. Färgbäläggningen är en DuraFrost® Pro (PUR matt) på en PXALM och en PVDF (kallas också PVF2) på en PX12AL med mycket god glans- och färgbäständighet. Det finns även en PX12AL utan lack, blank aluminium. FAAL är en hårdare legering, även den 75% skrotbaserad, lämplig för olika typer av beslag. Denna lackeras med en PE25.

### Kulörer

Montera alltid PUR matt i samma riktning. Strukturen i materialet kan annars göra att ljuset bryts olika för ögat med upplevd nyansskillnad som följd. Undvik alltid att blanda batcher på samma tak- eller väggsida.

### Garantier

Läs mer om garantitiderna på [lindab.se/garanti](http://lindab.se/garanti)

#### PE25 FAAL



**Svart 015**  
RAL 9011  
NCS S 9000-N



**Vit 020**  
RAL 9010  
NCS S 0502-Y



**Vit 025**  
RAL 9003  
NCS S 0500-N

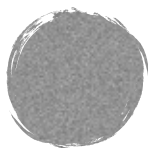


**Utan beläggning**  
RAL -  
NCS -

#### DuraFrost® Pro (PUR matt) PXALM



**Vit 025**  
RAL 9003  
NCS S 0500-N



**Silvermetallic 045**  
RAL 9006  
NCS -



**Grå aluminium 046**  
RAL 9007  
NCS -



**Zinkgrå 244**  
RAL 7040  
NCS S 4005-R80B



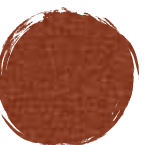
**Grafitgrå 035**  
RAL 7016  
NCS S 7502-B



**Mörkgrå 087**  
RAL 7043  
NCS S 7005-B20G



**Svart 015**  
RAL 9011  
NCS S 9000-N



**Tegelröd 742**  
RAL 8004  
NCS S 4550-Y70R



**Mörkröd 758**  
RAL 3009  
NCS S 5040-Y80R



**Ärggrön 975**  
RAL 6021  
NCS S 3020-G10Y

#### PVDF PX12AL



**Svart 015**  
RAL 9011  
NCS S 9000-N

Läs mer om DuraFrost® Pro på [lindab.se/durafrost](http://lindab.se/durafrost)

# Lindab Magestic

## Stålplåt belagd med zink-magnesium

Lindab Magestic är ett nyutvecklat och mer avancerat rostskydd än den vanligt förekommande galvaniseringen. Detta hållbara material åldras också med värde. Det levereras i ZM310, vilket innebär 310 gram per m<sup>2</sup> och dubbelsida. Detta motsvarar 24 µm beläggning per sida. Lindab Magestic patineras med tiden. Materialet kan till sist bli mörkgrått, och redan efter ett par månader utomhus kan man oftast se att det har börjat mörkna och få en rustik och autentisk look.

### Garantier

Läs mer om garantitiderna på [lindab.se/garanti](https://lindab.se/garanti)



Nytt



6 månader



4 år

Beroende på miljö













# Tillbehör



## Clipdriver

Automatiskt verktyg för klammerinfästning av plåttak. Hög och enhetlig kvalitet med identisk klammerinfästning varje gång. Ergonomisk och snabb installation ger stora besparingar räknat i tid och pengar med Bjarnes System Clipdriver.



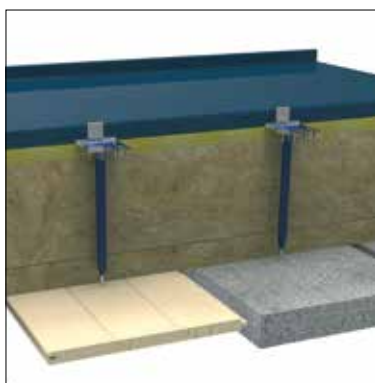
## Bjarnes System-klammer

Pålitliga och testade klamrar för montering i alla typer av bandplåttak och underlag.



## Lindab-klammer No1

Glidklammer Nr1 har en fästskruv som gör monteringen snabbare och enklare.



## System för isolerade tak med Bjarnes Krabban-klammer

Krabban-klammern fäster bandtäckningsplåtar vid isolerade tak oavsett material.



## Steelkärran

Med hjälp av steelkärran kan rullarna flyttas både enkelt och ergonomiskt. Vagnen kan dessutom användas för effektiv upprullning. För vikter på upp till 400 kg.



## Skyddsfilm

Skyddsfilm på plåten ser till att skydda materialet under transport och arbete, både det som takläggarna utför men också från repor som andra yrkesgrupper kan orsaka. Allt arbete kan slutföras innan filmen tas bort. Folien måste dock alltid tas bort inom 6 månader från applicering.



De flesta av oss tillbringar större delen av tiden inomhus. Inomhusklimatet är avgörande för hur vi mår, hur mycket vi orkar och om vi håller oss friska.

Vi på Lindab har därför gjort till vår viktigaste uppgift att bidra till ett inomhusklimat som förbättrar människors liv. Det gör vi genom att utveckla energieffektiva ventilationslösningar och hållbara byggprodukter. Vi vill också bidra till ett bättre klimat för vår planet genom att arbeta på ett sätt som är hållbart för både människor och miljön.

[Lindab](#) | För ett bättre klimat