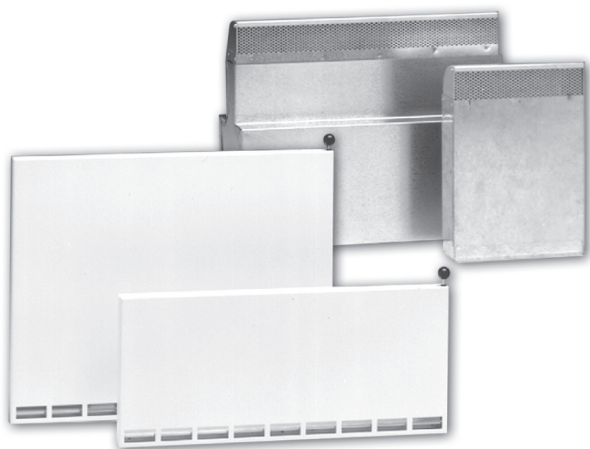


Uteluftsdon

ULV



Beskrivning

ULV är ett rektangulärt uteluftsdon för inbyggnad i yttervägg bakom radiator. Donet har ett spjäll, som manövreras med ett handtag upptill. För att åstadkomma god tätning mot väggen, finns en tätningslist av syntetiskt cellgummi på baksidan av donet. Som tillbehör till donen finns tre teleskopiska väggenomföringar, bland annat en ljuddämpad. Dessutom kan donet fås med förlängd spjällarm. ULV används för intag av uteluft i samband med mekanisk frånluftsanläggning, och ger gott utnyttjande av strålnings- och konvektionsvärme.

ULV används normalt i bostäder och i lokaler där man vill ha en enkel och installationsmässigt ekonomisk lösning. För största möjliga uppvärmningsgrad väljs ventil typ ULV2.

- Gott utnyttjande av strålnings- och konvektionsvärme.
- Passar i väggar mellan 230 och 440 mm
- Kan fås med ljudisolerad teleskopgenomföring
- Väggenomföring med tegelstensmått

Underhåll

Frontpanelen demonteras från väggskenan för att möjliggöra rengöring. De synliga delarna av donet kan torkas av med en fuktig trasa.

Beställningsexempel

Produkt	ULV	a	b
Typ			
Höjd			

Tillbehör:

Utan tillbehör

Teleskopisk väggenomföring 230 mm

Teleskopisk väggenomföring 470 mm

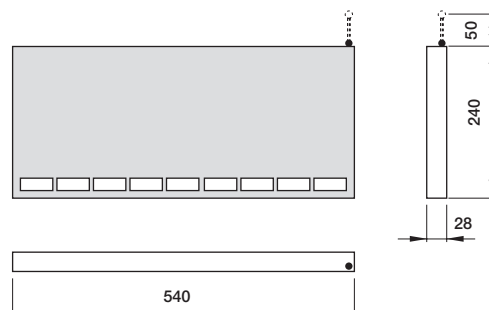
Ljuddämpad teleskopisk väggenomföring

0
1
2
3

Dimensioner

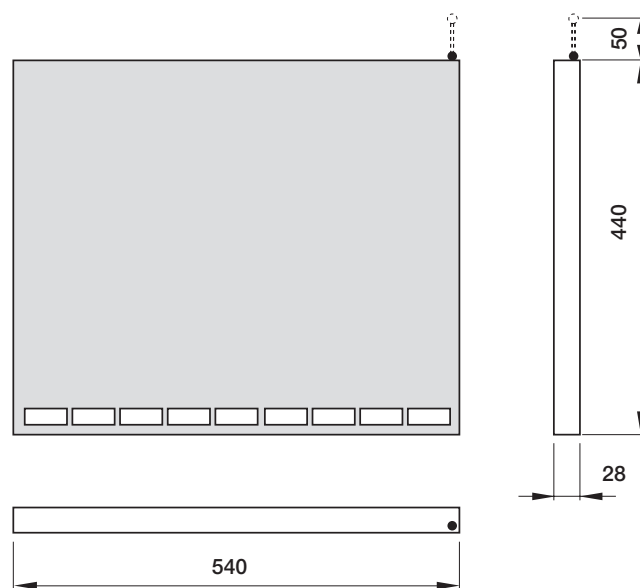
ULV-1

Vikt 1,9 kg



ULV-2

Vikt 3,2 kg



Material och ytbehandling

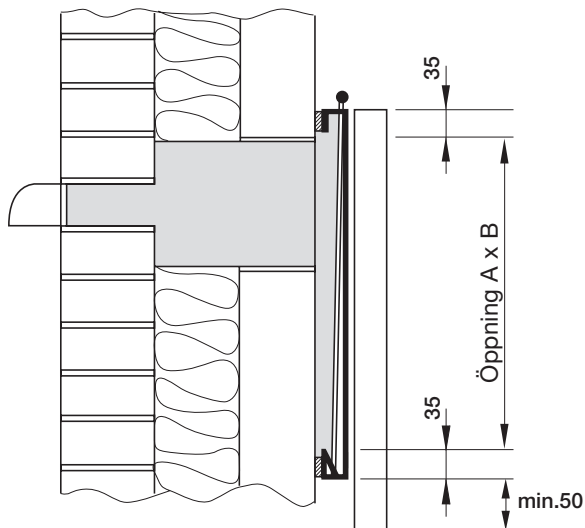
Don:	Galvaniserad stålplåt med spjäll i aluminium.
Väggenomföring:	Galvaniserad stålplåt med insticksdel i aluminium.
Ljudisolering:	Melaminskumplast
Standardfärg:	Pulverlackad RAL 9003, vit

Donet kan levereras i andra färger. Kontakta Lindabs försäljningsavdelning för mer information.

Uteluftsdon

ULV

Montage



Den medföljande monteringskenan fästs i väggen. Uteluftsdonet hängs upp på skenan och fästs med skruvar genom frontplattans underkant.

	A mm	B mm
ULV-1	170	510
ULV-2	370	510

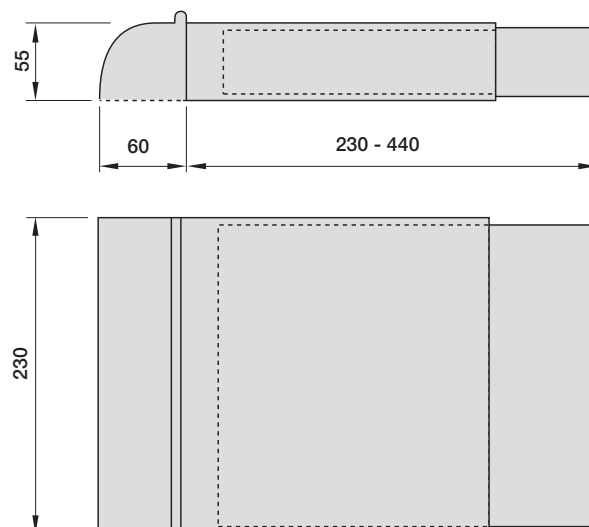
Väggenomföringens bredd:

230 mm motsvarar en tegelsten.

470 mm motsvarar två tegelstenar.

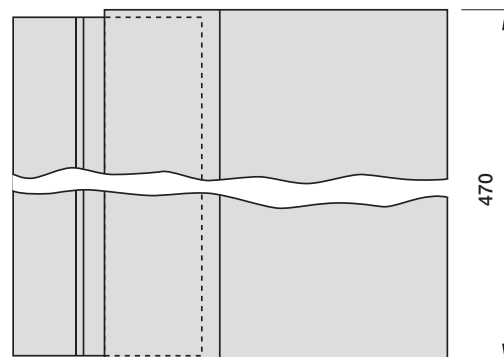
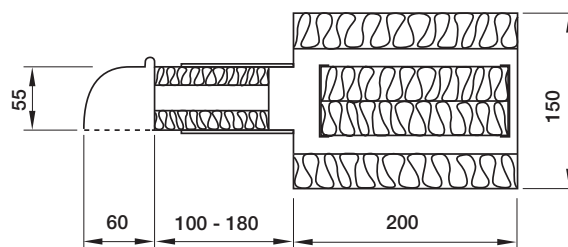
Tillbehör

- 1) Teleskopisk väggenomföring
Bredd 230 mm. Vikt 2,0 kg

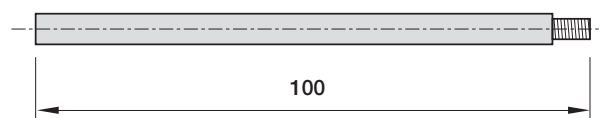


- 2) Teleskopisk väggenomföring
Bredd 470 mm. Vikt 3,8 kg

- 3) Ljuddämpad teleskopisk väggenomföring
Vikt: 4,7 kg



Förlängd spjällarm.

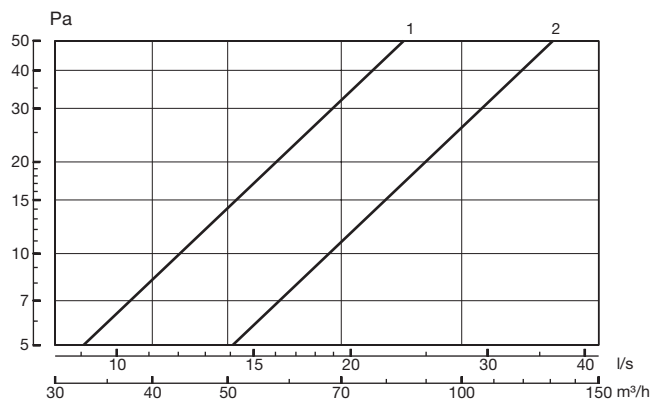


Uteluftsdon

ULV

Tekniska data

Kapacitet



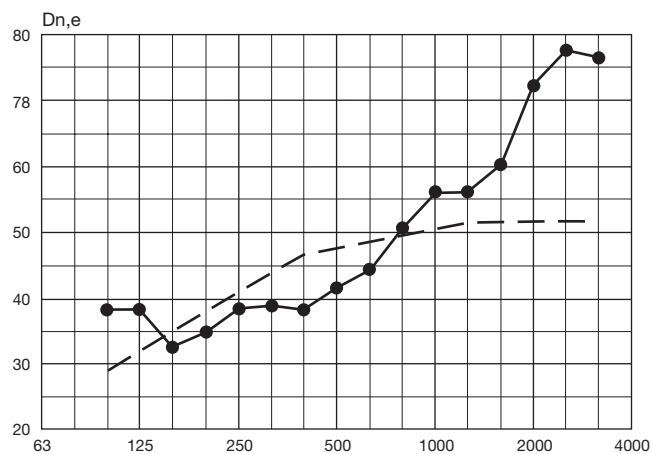
1. ULV med väggenomföring typ 1.
2. ULV med väggenomföring typ 2 och 3.

Ljuddämpning

ULV med väggenomföring typ 3

Viktad, elementnormaliserad nivååddifferens

$D_{n,e,w} = 48 \text{ dB}$, $\Delta_{\text{max}} = 8.6 \text{ dB}$



Ljudisolationsmätningarna är utförda av DELTA Akustik & Vibration, enligt provningsbestämmelserna i DS/ISO 140-3 1978.