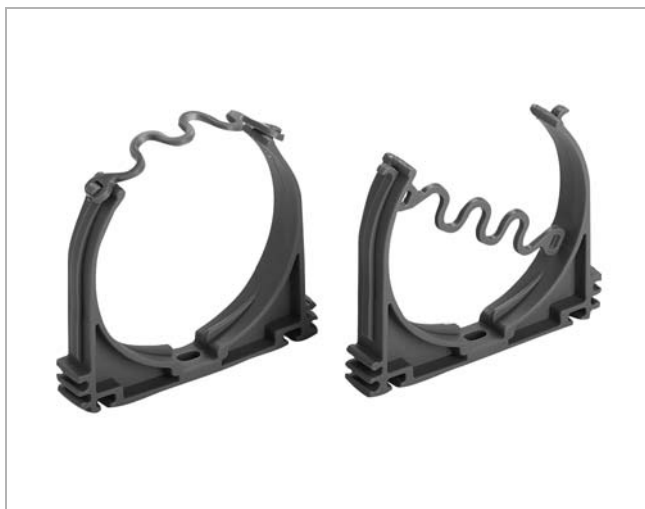


Monteringsklämma

CLAMP



Beskrivning

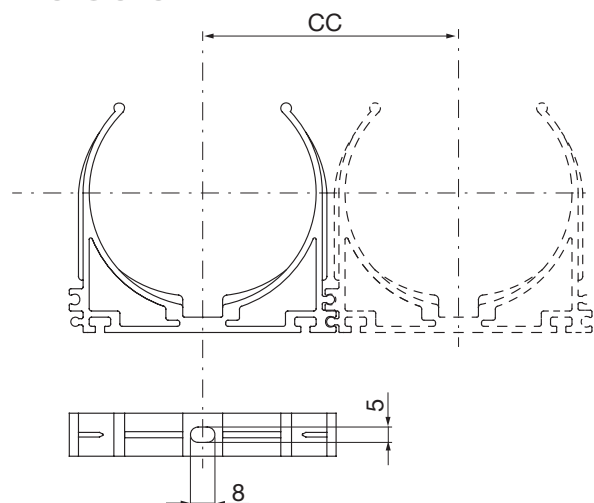
Monteringsklämmorna används för att fixera halvflexibla LFPE-kanaler i samband med montering eller ingjutning i golv.

Klämmorna finns i rött och blått för att göra det möjligt att identifiera till- och frånluftkanaler. De kan kopplas samman för fixering av två eller flera kanaler. Varje klämma fästs vid golvet med en skruv.

De levereras i påsar med 48 klämmor, vilket räcker för montering av en kanarlulle (50 m).

Rekommenderat avstånd mellan klämmorna är en meter

Dimensioner



Typ	CC
CLAMP 63 RED	85
CLAMP 63 BLUE	85
CLAMP 76 RED	100
CLAMP 76 BLUE	100

Typ	CC
CLAMP 63 BLÅ	85
CLAMP 76 BLÅ	100

Beställningsexempel

	CLAMP	76	RED
Produkt			
Dimension			
Färg			