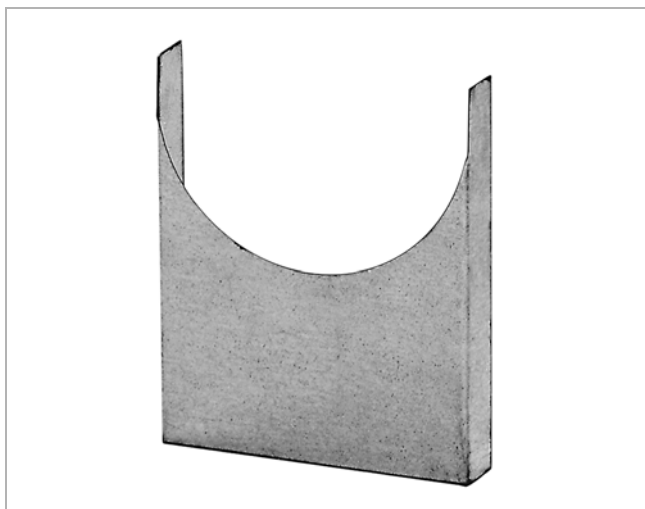


# Kanalstöd

DH



## Beskrivning

Avsedd att fästa kanaler inomhus, stående på bjälklag. Är försett med fästhål i botten.

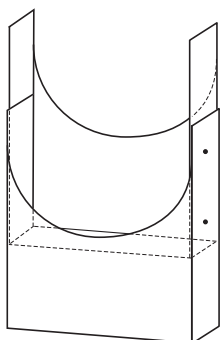
Varierande höjd kan ordnas genom att installera två kanalstöd, en inuti den andra. Dessa kan låsas med två självgående skruvar på varje kortsida.

L måttet kan då vara:

för  $\varnothing$  63-250 mellan 100 och 200 mm,

för  $\varnothing$  315-630 mellan 100 och 250 mm.

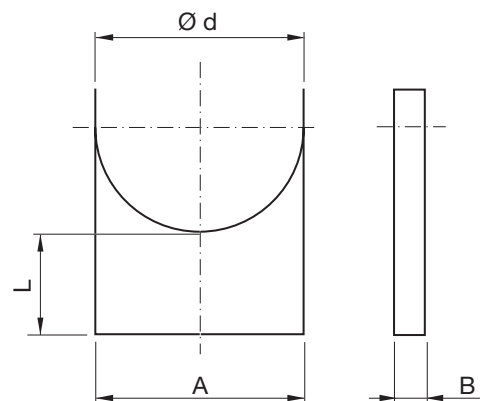
Kan även levereras i andra storlekar.



## Beställningsexempel

Produkt	DH	250	100
Dimension $\varnothing d$			
Höjd L			

## Dimensioner



$\varnothing d$ nom	A [mm]	B [mm]	L [mm]	m kg
63	66	30	100	0,09
80	83	30	100	0,11
100 *	103	30	100	0,12
125 *	128	30	100	0,15
160 *	163	30	100	0,18
200 *	203	30	100	0,29
250 *	253	30	100	0,35
315	318	30	100	0,46
400	403	30	100	0,59
500	503	30	100	0,76
630	633	30	100	1,02

\* Förstärkt

\*\* För att åstadkomma varierande höjd kan med fördel två kanalstöd monteras instuckna i varandra. De låses lämpligen med två plåtskruvar i varje kortsida.

## Kanalstöd

DH

## Tekniska data

Max rekommenderad vikt för olika brandklasser.

Installation	Ventilationssystem					Rökkontrollsystem
	R0 ingen brandklass kg	R15 kg	R30 kg	R45 kg	R60 kg	600 °C 120 min kg
63-630	50	-	-	-	-	-
800-1000	100	-	-	-	-	-