

Tilluftsdon

KI



Beskrivning

Ventil för tilluft.

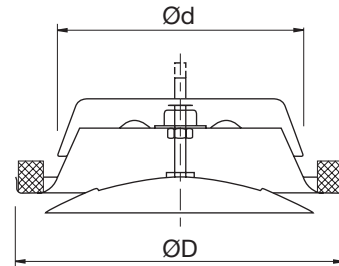
Avsedd för montering i innertak.

Bajonettfäste för montering i monterageram VRGU, VRGL eller VRGM.

Underhåll

De synliga delarna kan torkas av med en fuktig trasa.

Dimensioner



Ød nom	ØD [mm]	m kg
80	111	0,14
100	130	0,21
125	160	0,30
160	190	0,41
200	245	0,65

Beställningsexempel

Produkt	KI	125
Dimension Ød		

Material och ytbehandling

Material

Lackerad, galvaniserad stålplåt.

Färg

Vit RAL 9003, glans 30, motsvarande NCS S 0500 N.

Dim 80 är endast tillgänglig i RAL 9003.

Tillluftsdon

KI

Tekniska data

Luftflöde q [l/s] och [m³/h],
 totaltryckfall Δp_t [Pa],
 kastlängd $l_{0,2}$ [m] och
 A-vägd ljudeffektnivå L_{WA} [dB(A)] vid olika
 inställningar a [mm] visas i diagrammen.

Ljudeffektnivå i oktavband L_{Wok} [dB]

beräknas som $L_{Wok} = L_{WA} + K_{ok}$
 K_{ok} visas i tabellen nedan.

Ød nom	Ventil monterad i	Mittfrekvens [Hz]							
		63	125	250	500	1K	2K	4K	8K
80	Kanal	-	2	2	-1	-6	-14	-25	-37
100	Kanal	-	2	2	-1	-6	-14	-25	-37
125	Kanal	-	2	4	-2	-7	-14	-25	-37
160	Kanal	-	6	5	-3	-9	-14	-26	-36
200	Kanal	-	5	5	-2	-8	-16	-24	-36

Tolerans	-	±3	±2	±2	±2	±2	±2	±2	±3
----------	---	----	----	----	----	----	----	----	----

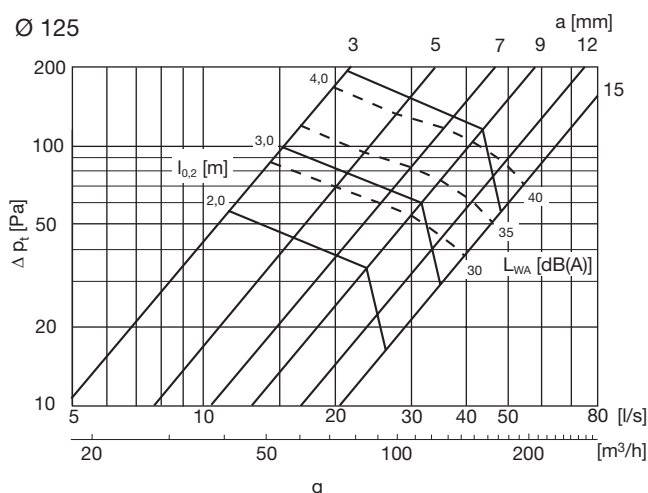
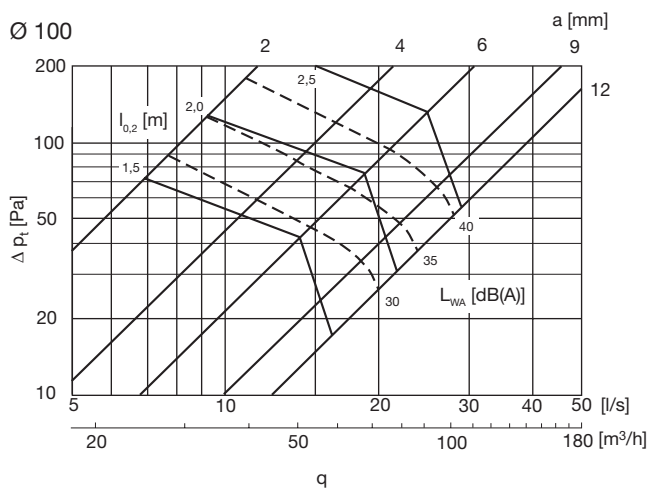
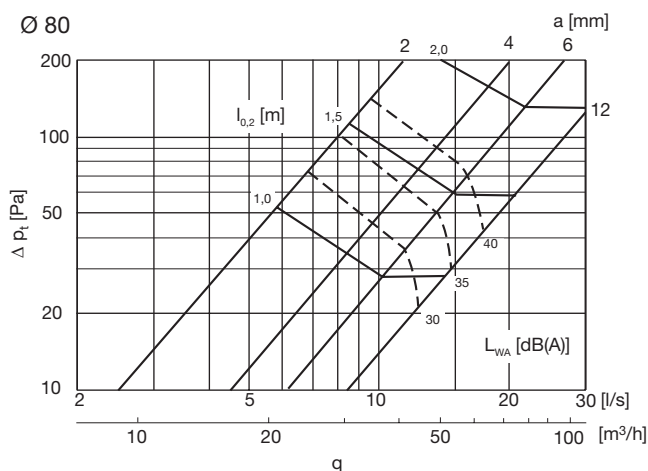
Ljuddämpning , ΔL , [dB]

Ød nom	Ventil monterad i	Inställning a [mm]	Mittfrekvens [Hz]							
			63	125	250	500	1K	2K	4K	8K
80	Kanal	2	26	20	15	14	11	8	10	9
		6	24	19	13	11	8	5	8	6
		12	24	19	13	10	6	4	5	6
100	Kanal	2	22	19	14	12	11	12	10	12
		6	22	17	11	9	8	9	6	9
		12	22	17	11	8	6	7	4	7
125	Kanal	3	20	17	12	11	9	9	8	8
		7	19	15	10	8	7	7	5	5
		12	19	15	9	7	5	5	4	4
160	Kanal	4	18	14	10	10	10	10	8	8
		9	18	13	9	8	7	7	6	6
		20	18	13	8	7	6	5	5	5
200	Kanal	5	17	13	10	9	11	10	9	9
		9	16	12	8	8	9	9	8	7
		20	15	11	7	6	7	6	7	6

Tolerans	±6	±3	±2	±2	±2	±2	±2	±2	±3
----------	----	----	----	----	----	----	----	----	----

Mätning av luftflöde

Data anges i en separat broschyr.



Tillluftsdon

KI

