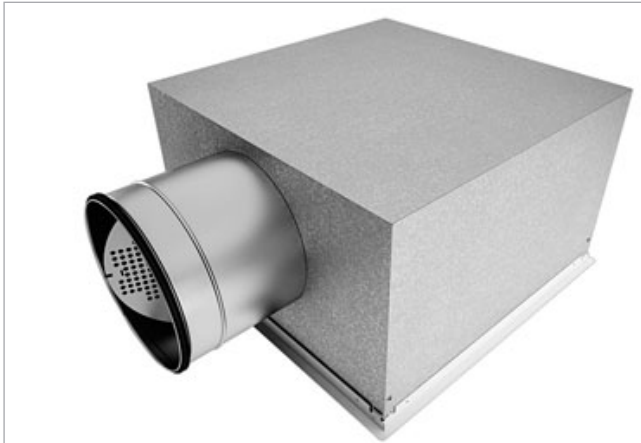


Anslutningslåda

H



Beskrivning

Anslutningslåda typ H ansluts från sidan och är avsedd för tilluft och frånluft för donserien Versio. Anslutningslåda kan levereras med injusteringspjäll samt mätenhet, beroende på önskad konfiguration. Injusteringspjället manövreras från anslutningslådans framsida, med hjälp av ett skalförsett handtag från anslutningslådans framsida, med hjälp av ett skalförsett handtag med inbyggd låsfunktion. K-fak-torer för fastställning av luftflöde är tryckta på spjällhandtaget. Anslutningslådan har låg bygghöjd och är invändigt ljudisolerad med fiberfritt material. Vid konfiguration med integrerad taklösning förses anslutningslådan med ram och/eller bottenplatta, beroende på typ av tak. Mer detaljer finns under takdonserien Versio.

- Kan användas för både tilluft och frånluft.
- Mät noggrannheten är oberoende av om kanalen är rak före anslutningslådan.
- Demonterbart spjäll och tryckfördelningsplåt för kanalåtkomst.
- Samma anslutningslåda används för alla bottenplattor och taksystem.

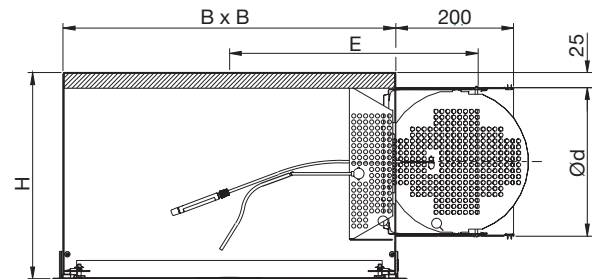
Underhåll

Spjället kan tas ut för rengöring av invändiga delar eller kanal.

Ordering information

Se kapitel: "Takdon - Versio".

Dimensioner



Storlek	Ød mm	B mm	E mm	H mm
125	125	380	350	215
160	160	380	350	250
200	200	460	390	290
250	250	560	420	340
315	315	560	420	405

Material och ytbehandling

Anslutningslåda, tryckfördelningsplåt och spjäll är tillverkade av varmgalvaniserad stålplåt. Akustisk isolering av icke brännbart material.