

Fördelnings- /samlingslåda

MAN

**Beskrivning**

Fördelnings- /samlingslådan kan användas för både till- och frånluft. Det finns flera typer med olika mått tillgängliga.

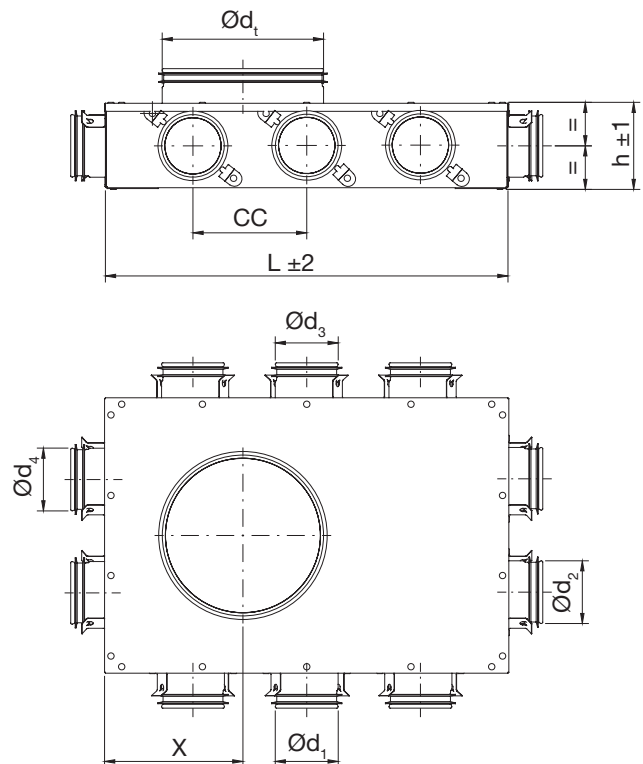
Fördelnings- /samlingslådan är konstruerade för golvinstallation men kan användas även på andra platser.

Alla typer av lådor har Lindab Safe-tätningar för anslutning av spiralfalsade SR-kanaler eller halvflexibla LFPE-kanaler. Lådor med Ø 76-kopplingar med Lindab Safe-tätningar är avsedda för direktanslutning av den halvflexibla kanalen LFPE. Den är inte avsedd för SR-kanal.

Smart Lock Clips gör det mycket enkelt att montera LFPE-kanalerna vid Safe-anslutningarna.

Två vridbara fästplattor på lådans underdel kan användas vid fixering.

Uppfyller täthetsklass D.

Dimensioner

Typ	Ød _t nom	Ød ₁ nom	Ød ₂ nom	Ød ₃ nom	Ød ₄ nom	X mm	cc mm	L mm	B mm	H mm	m kg
1	125	3×63	2×63	3×63		262	112	398	272	88	2,60
2	160	3×63	2×63	3×63		136	112	398	272	88	2,60
3	125	3×63	2×63	2×100	2×63	=	112, 176	398	272	114	2,80
4	100	3×63	63	2×100	63	=	173	398	272	140	2,90
5	100	3×63	2×63	3×63	2×63	=	112	398	272	88	2,70
6	100	4×63	2×63	6×63		=	83	648	200	88	3,20
7	100	3×63	2×63	125	2×63	=	112	398	272	135	2,90
8	100	3×63	2×63	125	2×63	=	112	398	272	140	3,00
9	100	3×63	2×63	125	2×63	=	112	398	272	140	3,00
10	100	3×63	76	125	76	=	112	398	272	140	2,90
11	100	3×63	76	2×100	76	=	112, 173	398	272	140	3,10
12	100	3×63	63	125	63	=	112	398	272	140	2,90
13	100	3×63	100	3×63		=	112	398	272	140	2,90
14	100	3×76	76, 125		76	=	112	398	272	140	2,90
15	100	3×76	2×76	125	2×76	=	112	398	272	140	2,90
16	100	3×76	2×76	125	2×76	=	112	398	272	140	2,90
17	100	3×76	2×76	125	2×76	=	112	398	272	140	2,90
18	100	3×76	76, 125		76	=	112	398	272	140	2,90
19	100	3×76	125	3×76		=	112	398	272	140	2,90
20	125	3×76	2×76	2×100	2×76	=	112, 176	398	272	116	2,80
21		3×76	2×76	125	2×76	-	112	398	272	140	2,90
22		3×63	2×63	125	2×63	-	112	398	272	135	2,90
23	125	6×63	2×63	6×63		84	83	648	200	88	3,30

Beställningsexempel

Produkt	MAN1	125
Type		