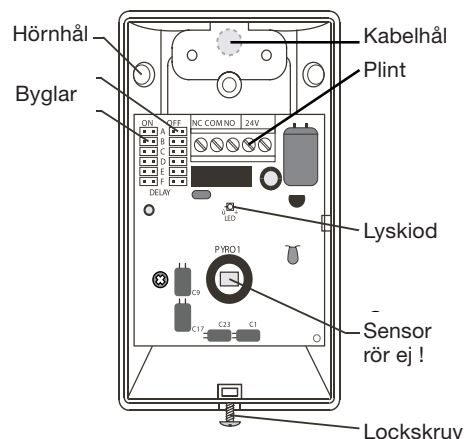


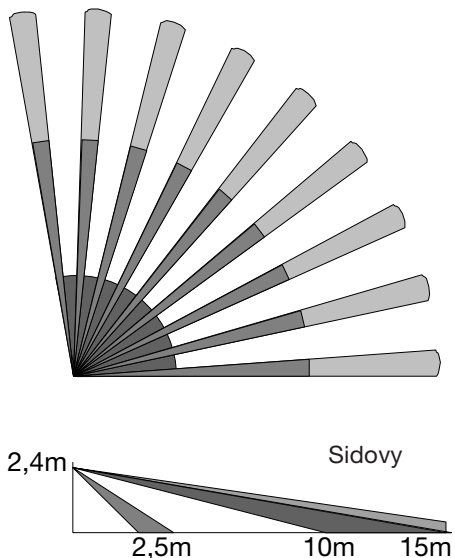
IR24-P



VIKTIGT: Läs denna instruktion innan produkten monteras och ansluts.

Detekteringsyta

100°, 15x15 m vid 25°C Planvy



INSTRUKTION

Närvarodetektor

IR24-P är en passiv infraröd rörelsedetektor som lämpar sig som närvarodetektor i behovsstyrda ventilationsanläggningar eller i larmanläggningar.

Installation

För bästa täckning bör IR24-P sitta ca 2...2,5 m över golvnivå på en plats med obehindrad sikt över et område som skall bevakas. Den skall inte exponeras för direkt solljus eller andra starka värmekällor. Vid hörnmontage kan enheten fästas i de två hörnmonteringshål i enhetens bakstycke.

Enheten kan även monteras på vägg eller i tak med hjälp av det medlevererade universalfästet. Skruva fast fästet i enlighet med tillämplig figur. Fäst bakstycket mot fästet och led in kabeln genom fästet och hålet i enhetens bakstycke enligt figur.

Rikta enheten och lås fast med låsskruven på universalfästet. Sätt på locket.

Inkoppling

Matningsspänning: 24 V AC/DC ± 2 V
 Strömförbrukning: 5mA @ 24 V AC
 Relä: Form C; 0,2 A; 30 V DC

Funktioner

IR24-P är försedd med individuellt ställbara fördröjningar av både tillslag och frånslag. IR24-P befinner sig normalt i viloläge varvid utgångsreläet är oaktiverat. Vid en detekterad rörelse aktiveras tillslagsfördröjningen. Reläet är fortfarande oaktiverat. När tiden för tillslagsfördröjningen löpt ut övergår IR24-P till ett vänteläge. Detekteras ingen rörelse inom vänteperioden (1 minut) återgår IR24-P till viloläge. Detekteras däremot rörelse inom väntetiden aktiveras utgångsreläet och frånslagsfördröjningen. Varje ytterligare rörelse återställs frånslagsfördröjningen till startvärde. Om t.ex. frånslagsfördröjningen är satt till 5 minuter kommer reläet att vara aktiverat till 5 minuter efter sista detekterade rörelse. Därefter återgår IR24-P till viloläge. Inställning av fördröjningarna sker med två byglar på kortet enligt nedenstående tabell.

	A	B	C	D	E	F
ON	0 sec.	10 sec.	30 sec.	1 min.	5 min.	10 min
OFF	10 sec.	1 min	5 min.	10 min.	20 min	30 min

INSTRUKTION

Funktionstest

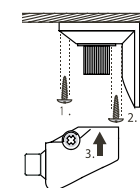
Efter avslutad installation är det lämpligt att utföra en funktions-test. Anslut matningsspänning och vänta i 25 sekunder för att enheten skall värmas up. Den gröna lysdioden blinkar under uppvärmningsfasen.

Gå omkring i det övervakade området samtidigt som du kontrollerar att den röda lysdioden i enheten blinkar. Om funktionen är otillfredsställande kan det bero på att inriktningen av enheten behöver justeras.

EMC emission och immunitet standard

Produkten uppfyller kraven för gällande Europeiska EMC standard CENELEC EN 50081-1 och EN 50082-1 och är CE märkt.

Takmontage



Väggmontage

